

Corso di Alta Formazione

Sviluppare e Gestire le Risorse Umane

La società **E.I.T.D. S.C.A.R.L.**, in collaborazione con Il **Dipartimento di Scienze Politiche dell'Università degli Studi di Napoli Federico II**, con il patrocinio di **AIDP CAMPANIA** – Associazione Italiana per la Direzione del Personale Campania, **FEDERMANAGER NAPOLI** – Federazione Nazionale Dirigenti Aziende Industriali, **MANAGERITALIA CAMPANIA** e l' **Ordine dei consulenti del lavoro di Napoli**, organizza un Corso di Alta Formazione della durata di 150 ore rivolto a 25 allievi.



150 ORE DI FORMAZIONE:

105 ORE DI FORMAZIONE IN AULA (21 LEZIONI DI TAGLIO PRATICO)

45 ORE DI PROJECT WORK (PARTE IN PRESENZA E PARTE A DISTANZA)

VERIFICA FINALE AI FINI DELLA CERTIFICAZIONE DELLE COMPETENZE

SOGGETTI ATTUATORI

Dipartimento di Scienze Politiche dell'Università di Napoli, Federico II

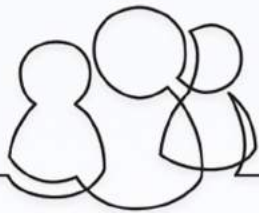
Nel pieno rispetto delle esigenze del sapere scientifico, il **DISP** offre un quadro completo di soluzioni e concetti adeguati agli impegni sollecitati nel terzo millennio dalla società e dalla competizione economica. Il Dipartimento favorisce lo studio delle strutture e delle istituzioni, supportando la **crescita** e lo **sviluppo** culturale del territorio in cui opera.

EITD S.c. a r.l.

La EITD SCARL è una società che da **25 anni** progetta e realizza interventi per favorire l'attivazione di processi di crescita e di sviluppo.

Oggi più che nel passato, in un contesto di veloci trasformazioni, lavora su persone e organizzazioni per permettere il **cambiamento possibile**, superando con l'innovazione i paradigmi delle paure e delle incertezze.

In quest'ottica si occupa di formazione, avendo chiaro che lo scopo ultimo è sempre quello di costruire e condividere metodi e criteri che possono orientare il futuro della persona, attivandone tutta la **potenzialità** e l'energia di cui è capace.



PATROCINIO

Il Corso di Alta Formazione "Sviluppare e Gestire le Risorse Umane" è realizzato con il patrocinio ed il contributo di:

AIDP CAMPANIA - Associazione Italiana per la Direzione del Personale Campania

FEDERMANAGER NAPOLI - Federazione Nazionale Dirigenti Aziende Industriali

CLDNA - Ordine dei consulenti del lavoro di Napoli

MANAGERITALIA CAMPANIA

Caratteristica fondante e distintiva degli enti invitati a patrocinare il Corso di Alta Formazione è la capillare presenza territoriale e la forte esperienza manageriale in ambito Risorse Umane: con l'attivismo, l'**impegno** e la forte autonomia organizzativa e gestionale, essi organizzano e sviluppano eventi di eccellenza in ambito HR.

Una vitalità e una ricchezza che agevola la partecipazione collettiva, aiuta nelle **relazioni**, favorisce l'**appartenenza** e valorizza il **legame con il territorio**.

OBIETTIVI E FINALITA'

Il Corso di Alta Formazione "Sviluppare e Gestire le Risorse Umane" ha la finalità di:

· Abilitare lo sviluppo di nuove competenze in ambito HR e garantire il perfezionamento di quelle già possedute.

· Promuovere e sviluppare un percorso formativo che affronti consapevolmente le complesse dinamiche aziendali e specifici apprendimenti sui principali sistemi HR.

· Favorire un'esperienza formativa centrata sulla «persona», sullo sviluppo del «professionista» oltre che della sua «professionalità».



PIANO DI STUDI

MODULO I: GESTIRE E SVILUPPARE LE RISORSE UMANE: 15 ORE

MODULO II: RECLUTARE E SELEZIONARE IL PERSONALE : 15 ORE

MODULO III: FORMARE E SVILUPPARE IL PERSONALE : 15 ORE

MODULO IV: RELAZIONARSI CON IL PERSONALE : 15 ORE

MODULO V: CURARE IL PERSONALE : 15 ORE

MODULO VI: PIANIFICARE E GESTIRE I DATI DEL PERSONALE: 15 ORE

MODULO VII: VALUTARE, REMUNERARE E PREMIARE : 15 ORE

PROJECT WORK: 45 ORE



DESTINATARI

Laureati e laureandi* in discipline umanistiche, economiche giuridiche e gestionali interessati alle tematiche delle risorse umane.



Saranno contemplate anche altre classi di laurea previa valutazione di Curriculum Vitae e colloquio motivazionale

- Laurea triennale in discipline umanistiche, economiche, giuridiche e gestionali;

- Laurea magistrale/specialistica biennale o magistrale a ciclo unico appartenenti ad una delle classi ex D.M. 509/99 ovvero D.M. 270/04 o al possesso del diploma di laurea conseguito secondo il previgente ordinamento (es. lauree quadriennali) in discipline umanistiche, economiche, giuridiche e gestionali.

**Potranno iscriversi con riserva anche gli studenti che conseguiranno il titolo di laurea magistrale a ciclo unico in discipline umanistiche, economiche, giuridiche e gestionali prima dell'esame finale del Corso di Alta formazione previsto per il mese di gennaio 2020.*



SBOCCHI OCCUPAZIONALI

La preparazione e le **competenze** a 360 gradi sulla gestione del personale consentono di proporsi in più settori. Dalle aree occupazionali legate alla **ricerca**, selezione e valutazione del personale a quelle legate all'**analisi** e valutazione del lavoro, dello **sviluppo** organizzativo, dei processi aziendali e della formazione delle risorse.



RISORSE UMANE E LAVORO: QUALI SONO LE FIGURE PROFESSIONALI

Responsabile di gestione delle risorse umane

Questa figura si occupa della ricerca, della selezione e della gestione del personale, in linea con gli obiettivi dell'azienda per cui lavora.

Responsabile di selezione e valutazione del personale

Definisce le caratteristiche dei profili adatti per l'azienda e individua i candidati ideali da inserire all'interno dell'azienda per cui lavora.

Responsabile della formazione del personale

Svolge le attività che riguardano la formazione e lo sviluppo delle risorse umane e contribuisce a fornire, conservare o migliorare la professionalità dei lavoratori.

Addetto alle relazioni industriali (o sindacali)

Si interessa di tutte quelle problematiche attinenti al lavoro, quali la retribuzione, le ferie, la formazione, i diritti di informazione, le pari opportunità, gli orari, ecc.

Addetto alla Comunicazione Interna

Amministra i molteplici mezzi di comunicazione dell'azienda, per facilitare lo scambio, il dialogo, l'integrazione e il coinvolgimento di tutti i dipendenti dell'azienda.

Responsabile dell'amministrazione del personale

Provvede a rispettare le normative vigenti, gli accordi, la corretta compilazione delle retribuzioni e del versamento dei contributi previdenziali, secondo le disposizioni di legge.

Navigator o tutor del reddito di cittadinanza

La nuova figura professionale prevista nel decreto del Reddito di Cittadinanza 2019 (RdC) il cui compito principale è seguire il disoccupato dalla presa in carico nei Centri per l'Impiego fino all'assunzione.



LA FORMULA DEL PERCORSO:

Il Corso di Alta Formazione “Sviluppare e Gestire le Risorse Umane” si articola in un intenso percorso di **150 ore di formazione**.

La metodologia didattica risulta fortemente innovativa grazie ad un mix interattivo di momenti di *lecture*, *business case*, **esercitazioni**, *Role Playing* (individuali e/o di gruppo) e **testimonianze** dei professional dei nostri partner.

WORKSHOP
INTRODUTTIVO
E LEZIONI AULA

Il programma didattico verrà introdotto ed esaminato con l'intervento di Professionisti di consolidata **esperienza** nel mondo della Gestione e Direzione del personale, che porteranno in aula la propria esperienza quotidiana e *Case Study*. Le **lezioni d'aula**, della durata complessiva di 105 ore, saranno di taglio **pratico** grazie alla continua alternanza tra business case, slides esemplificative, **esercitazioni**, *role playing* (individuali e di gruppo) e testimonianze che i formatori e i nostri partner riporteranno in aula dal proprio *know-how* professionale.

PROJECT WORK

Il *project work* finale, volto ad una sperimentazione **attiva** dei contenuti appresi durante il percorso formativo, consentirà di analizzare un caso pratico e di applicare le conoscenze acquisite sui principali sistemi HR. Il *Project Work* sarà così erogato: parte in presenza e parte a distanza, per un totale di **45 ore**.

VERIFICA
FINALE

Test a risposta multipla e aperta.

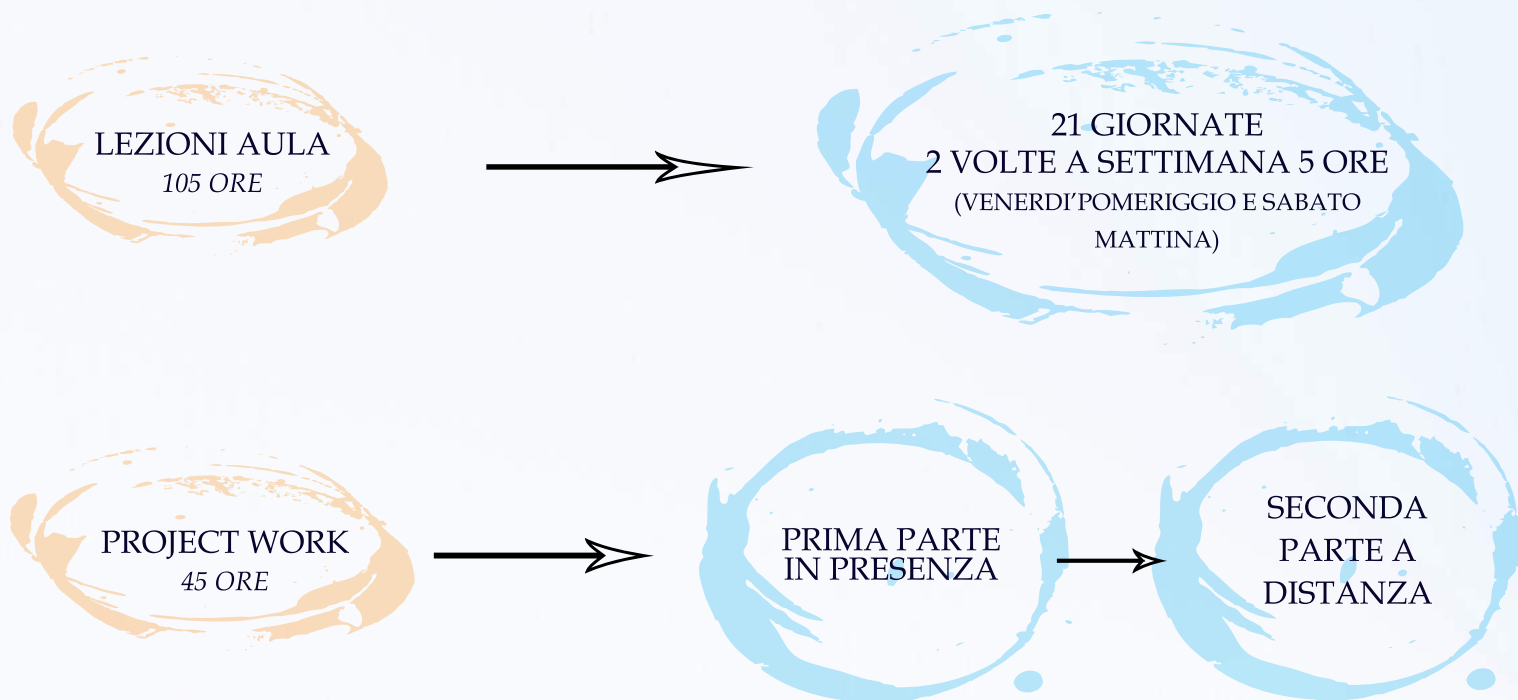
ORGANIZZAZIONE DIDATTICA E CALENDARIO:

La durata del corso di formazione è di **150 ore**, di cui **105 ore** dedicate all'attività formativa in aula e **45 ore** dedicate all'attività Formativa di *Project Work*, da svolgersi per lo più a distanza.

Il corso avrà inizio nel mese settembre 2019 e si concluderà entro il mese di gennaio 2020.

Il calendario didattico sarà consultabile dal giorno 9 settembre 2019 sui siti www.scienzepolitiche.unina.it e www.eitd.it

Sono previste in totale 21 giornate di formazione, così distribuite:



PROGRAMMA DIDATTICO

Modulo 1 - Gestire e sviluppare le Risorse Umane

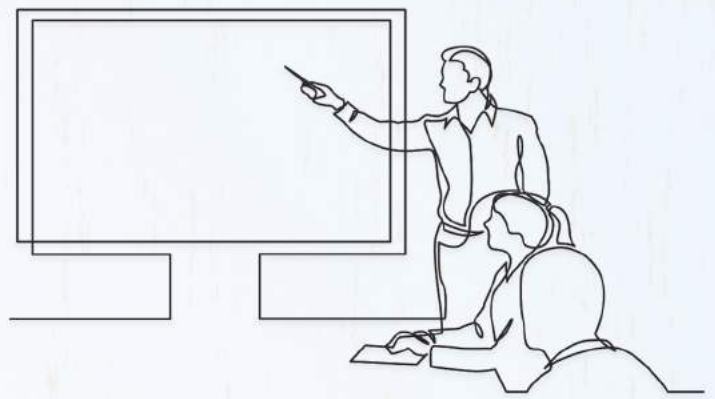
- . La gestione strategica delle risorse umane
- . Il lavoro che cambia ed il futuro del mondo del lavoro
- . Le hard e le soft skills
- . Strategie, risorse umane e valore
- . I profili professionali HR
- . Strategie per l'analisi del mercato del lavoro

Modulo 2 - Reclutare e selezionare il personale

- . Analisi delle posizioni
- . Scelta dei canali di reclutamento
- . attività di selezione del personale
- . Processi di valutazione dei candidati (test, interviste, colloqui individuali e di gruppo, ecc.)
- . Sistemi di reclutamento on line

Modulo 3 - Formare e sviluppare il personale

- . Analisi dei fabbisogni formativi
- . I programmi di formazione e aggiornamento
- . Le metodologie didattiche e le nuove tecnologie formative
- . L'ottenimento di eventuali finanziamenti alla formazione
- . Monitoraggio e valutazione dei risultati formativi raggiunti



Modulo 4 - Relazionarsi con il personale

- . I contratti di lavoro collettivi
- . Contrattualistica e normativa sul lavoro
- . Gli intenti ed i termini contrattuali
- . La gestione delle relazioni industriali
- . I provvedimenti disciplinare ed i licenziamenti
- . La responsabilità ex D. Lgs. n. 231

Modulo 5 - Curare il personale

- . Norme di sicurezza nei luoghi lavoro
- . Le normative vigenti e gli accordi aziendali
- . Welfare e benessere organizzativo
- . Privacy
- . Compliance aziendale

Modulo 6 - Pianificare e gestire i dati del personale

- . Analisi organizzativa
- . I sistemi di gestione integrata del personale (es. SAP)
- . La gestione dei dati relativi al personale (adempimenti IRPEF, contributi previdenziali e assistenziali, ecc.)
- . La gestione e l'analisi dei dati amministrativi (budget, report, ecc.)
- . L'evoluzione dei Sistemi Informativi nel mondo HR (digital transformation)
- . Il ruolo dell'ICT nel supportare e innovare i processi di gestione e sviluppo delle risorse umane

Modulo 7 - Valutare, remunerare e premiare

- . La valutazione delle prestazioni
- . Struttura e programmi retributivi
- . Politiche e procedure di compensation
- . Sistemi di retribuzione e incentivazione
- . L'impatto dei fringe benefits



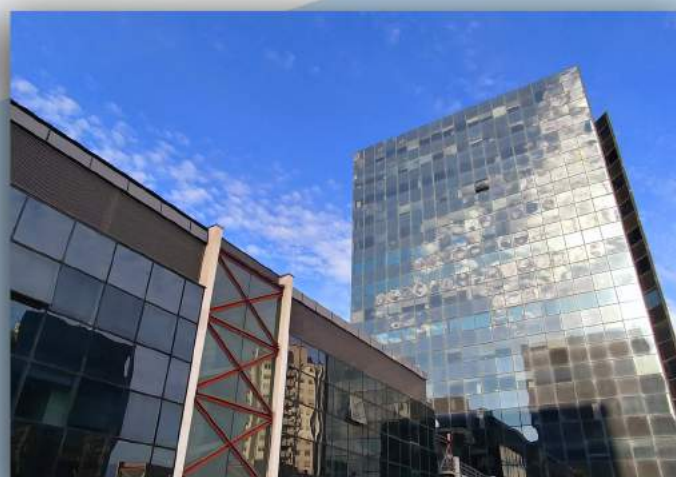
Project Work

SEDE DELLE ATTIVITÀ DIDATTICHE:

Le attività didattiche si svolgeranno presso la sede della E.I.T.D. S.c. a r.l.

E.I.T.D. dispone di una moderna struttura dotata di aule e laboratori informatici rispondenti agli standard prescritti dalla normativa vigente.

La disponibilità di soluzioni logistiche e di supporti informatici e tecnologici all'avanguardia, garantisce l'elevato standard di qualità organizzativa dei corsi compresa la fruibilità della struttura da parte di soggetti portatori di handicap.



ATTESTAZIONI FINALI

I partecipanti al termine del percorso formativo riceveranno:

Un'attestazione di **frequenza** al Corso di Alta Formazione dal titolo "Sviluppare e Gestire le Risorse Umane" - A.A. 2018/2019.

Una **certificazione** attestante le **competenze** tecnico-professionali acquisite ai sensi della normativa vigente.

Il Corso prevede inoltre l'attribuzione di **crediti formativi**, fino ad un massimo di **12**, come attività formative a scelta dello studente in uno dei Corsi di Laurea Magistrale del Dipartimento di Scienze Politiche.

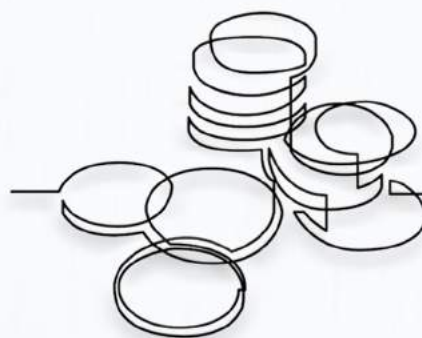


QUOTA DI PARTECIPAZIONE

Il contributo di iscrizione per gli ammessi al corso ammonta a euro 1342,00 (milletrecentoquarantadue/00) iva inclusa e dovrà essere liquidato in **tre rate** mediante bonifico bancario.

- La prima rata pari ad euro **300,00** (trecento/00) iva inclusa dovrà essere versata al momento dell'iscrizione e comunque entro e non oltre il giorno 22 luglio 2019;
- La seconda rata pari ad euro **500,00** (cinquecento/00) iva inclusa dovrà essere versata prima dell'avvio delle attività corsuali;
- La terza rata pari ad euro **542,00** (cinquecentoquarantadue/00) iva inclusa dovrà essere versata al raggiungimento del 50% del monte ore complessivo del percorso formativo.

*La quota di partecipazione comprende il materiale didattico (slides, fascicoli, dispense ed ogni altro supporto utile per seguire al meglio le lezioni).



MODALITA' E TERMINI DI PARTECIPAZIONE:

II CORSO DI ALTA FORMAZIONE «SVILUPPARE E GESTIRE LE RISORSE UMANE»

è a numero chiuso per garantire la creazione di un gruppo d'aula omogeneo; è prevista una Procedura di Selezione (**gratuita e non vincolante**), per un'accurata valutazione e conoscenza dei Candidati interessati al corso.

IN COSA CONSISTE LA SELEZIONE?

COLLOQUIO MOTIVAZIONALE teso a cogliere anzitutto la pertinenza del profilo del Candidato alle tematiche del corso e le motivazioni sottese alla eventuale partecipazione.

COME PARTECIPARE ALLA SELEZIONE?

I dettagli per la partecipazione al Corso di Alta Formazione «Sviluppare e Gestire le Risorse Umane» sono consultabili dal Bando di Selezione scaricabile dal sito del Dipartimento di Scienze Politiche - www.scienzepolitiche.unina.it e dal sito della E.I.T.D. - www.eitd.it

